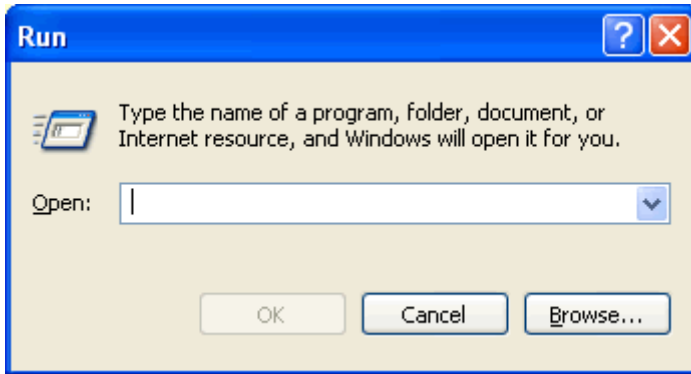
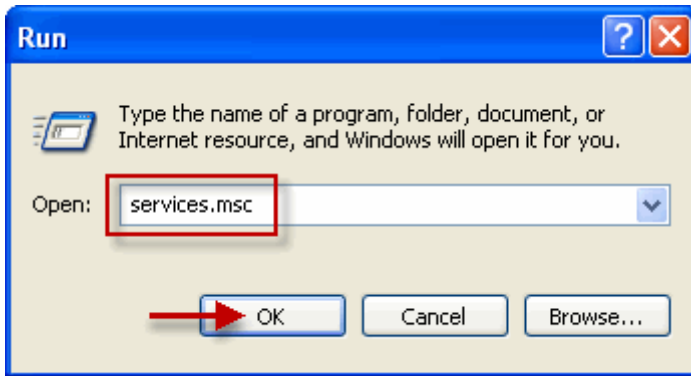


Laidinio interneto konfigūravimas ŽŪA bendrabutyje

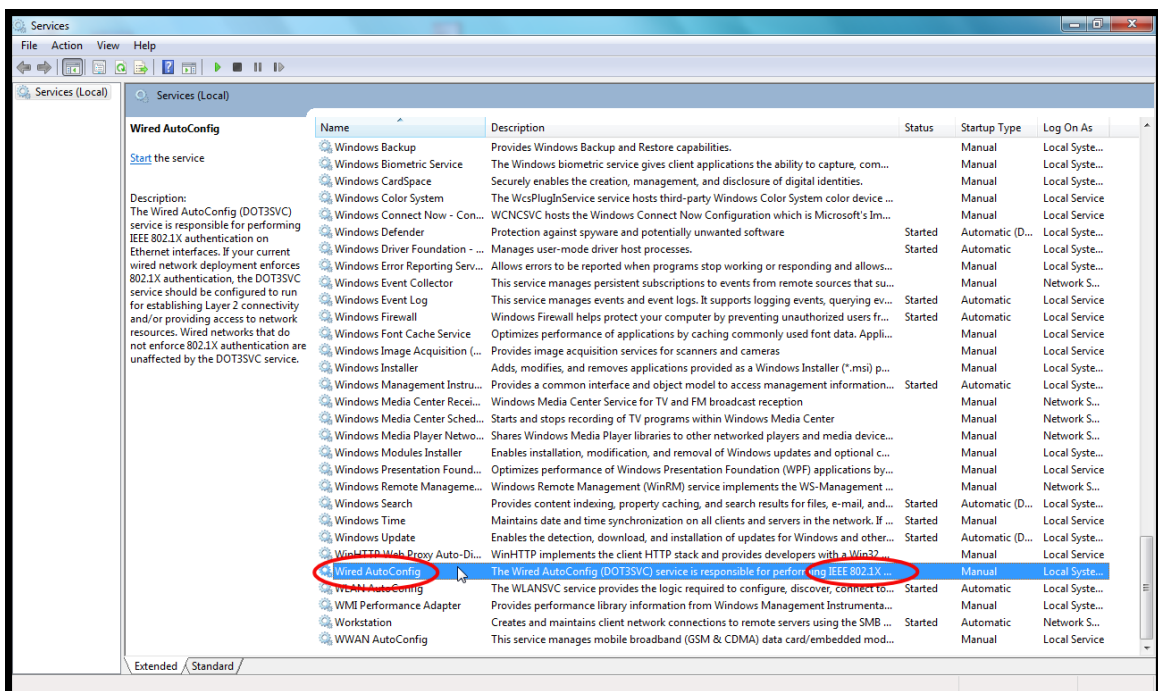
1. Spaudžiame Start -> Run



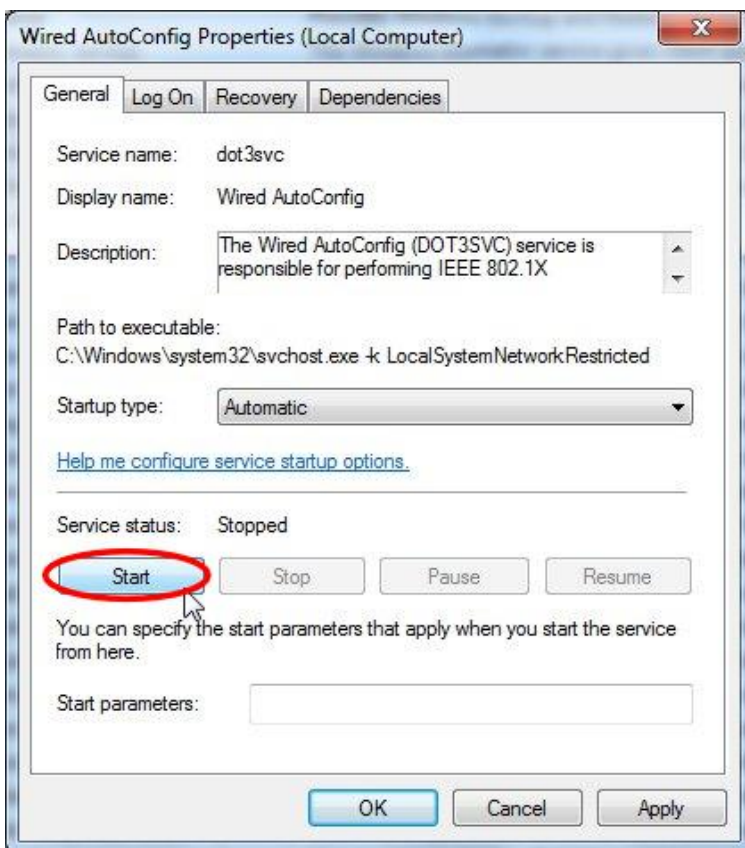
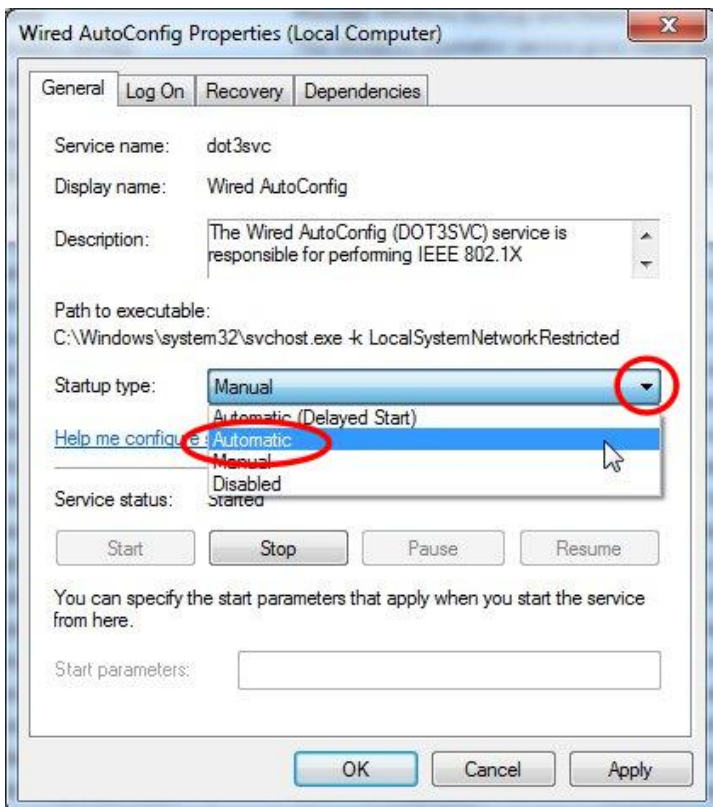
Įvedame services.msc



Paspaudžiame OK. Iššokus lentelei spaudžiame ant Wired AutoConfig

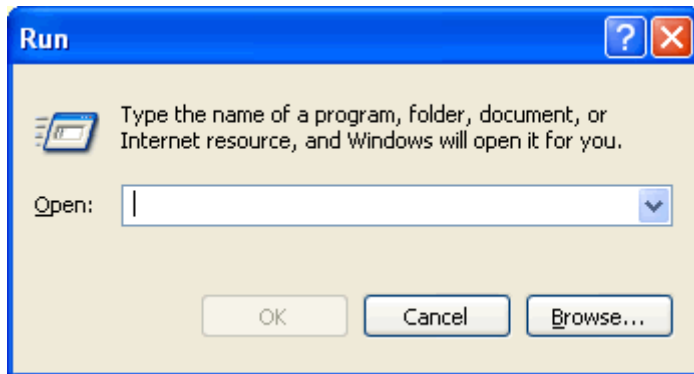


Parentame kad servisas startuoja automatiškai (tipas - Automatic) Spaudžiame Apply , Start, Ok

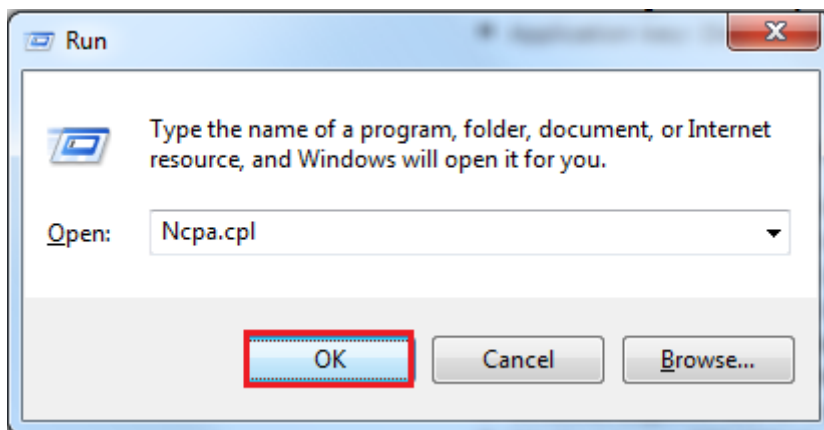


2. Konfigūrojame Protected EAP (PEAP)

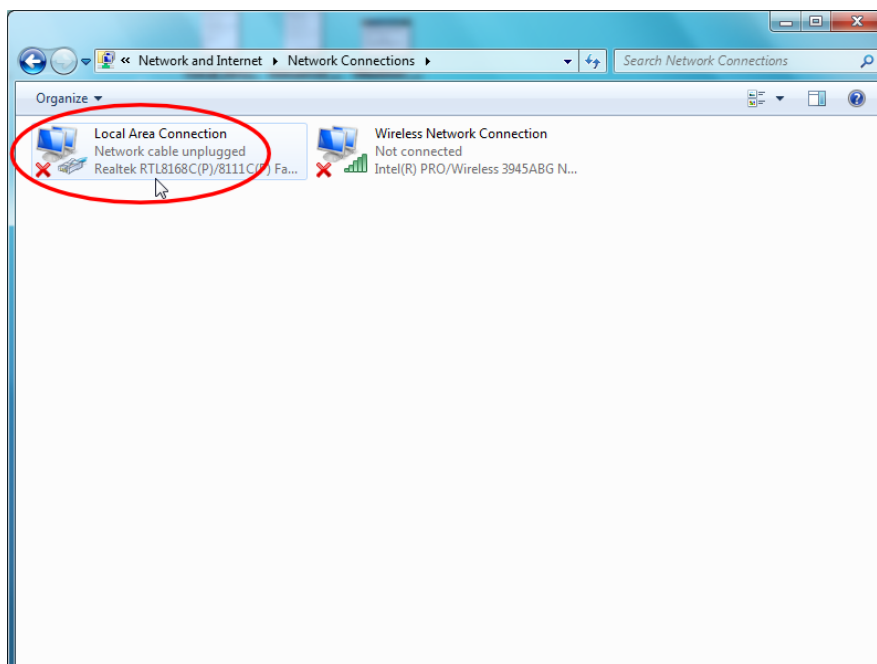
Start -> Run

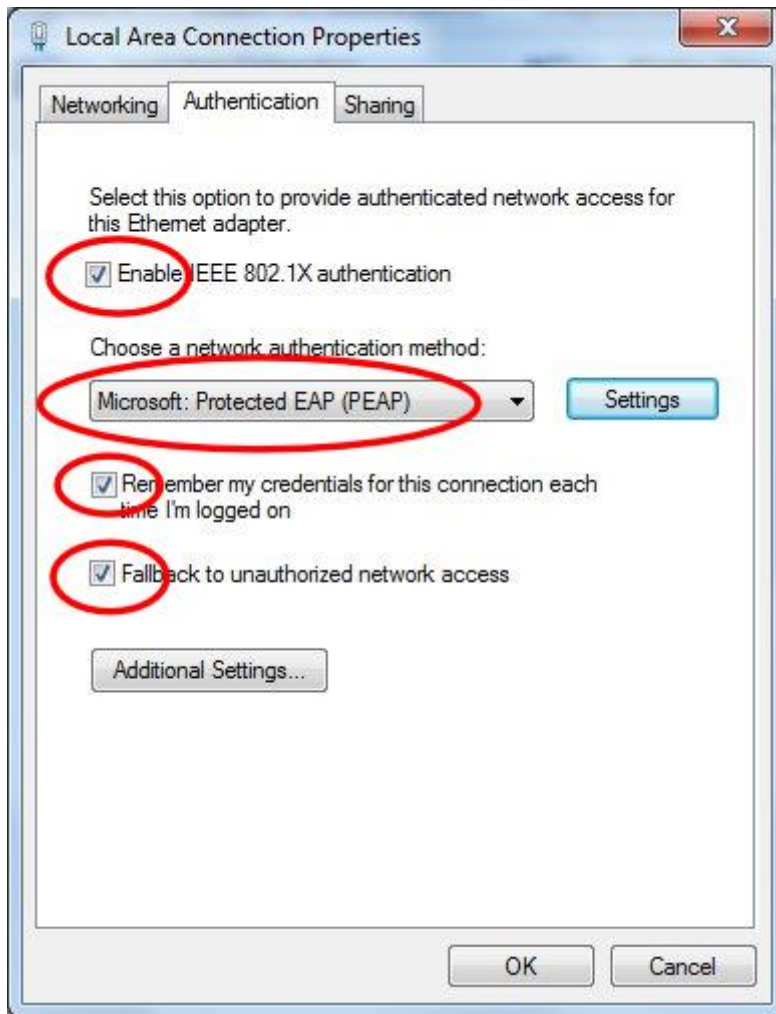


Įvedame ncpa.cpl



Paspaudžiame ant Local Area Connection dešinį mygtuką Properties>Authentication

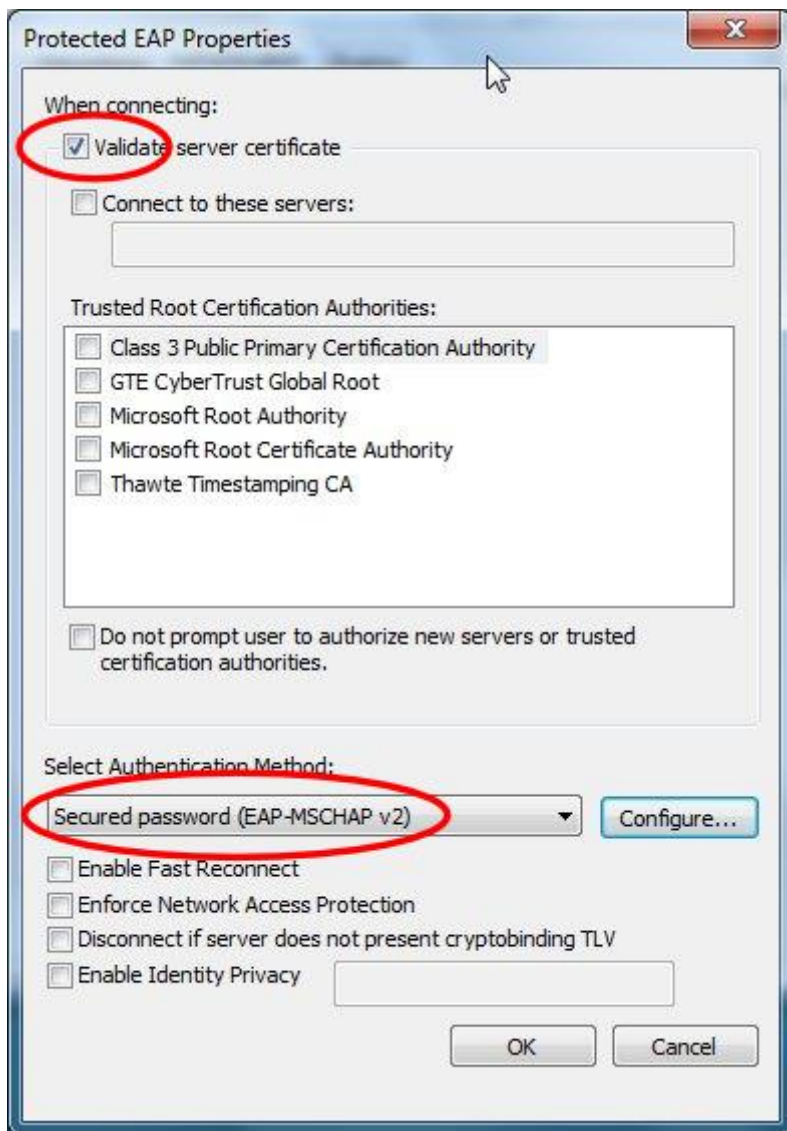




Parentame kortelę – Authentication. Nurodoma išplėstinio atpažinimo protokolo tipą (EAP type) – Protected EAP (PEAP). Turi būti nustatyta žyma „Authenticate as computer when computer information is available“ nuostatai.

Spaudžiame Properties

Nuimame žymą „Validate server certificate“ nuostatai. Parentame autentifikacijos metodą – „Secured password (EAP-MSCHAP v2)“. Turi būti uždėtos žymos nuostatoms „Enable Fast Reconnect“ ir „Enable Quarantine checks“. Ir toliau parentame Configure ...



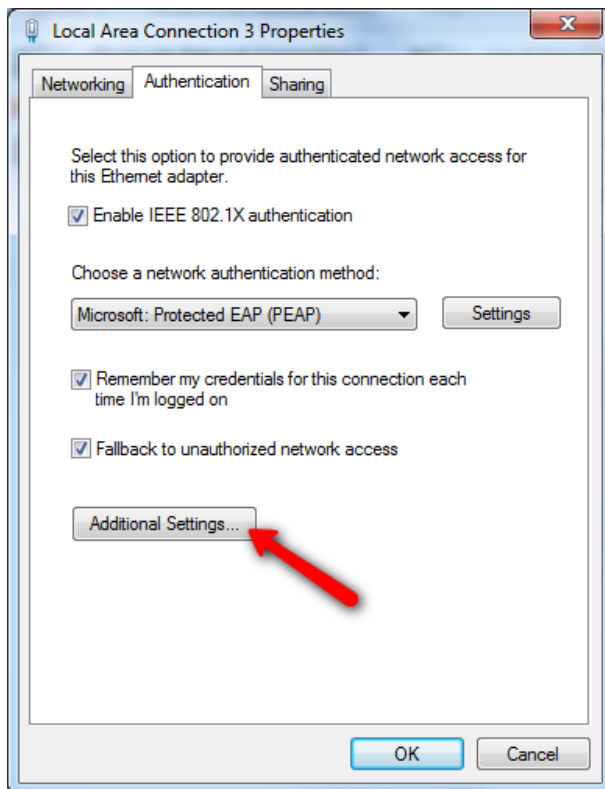
Spaudžiame Configure



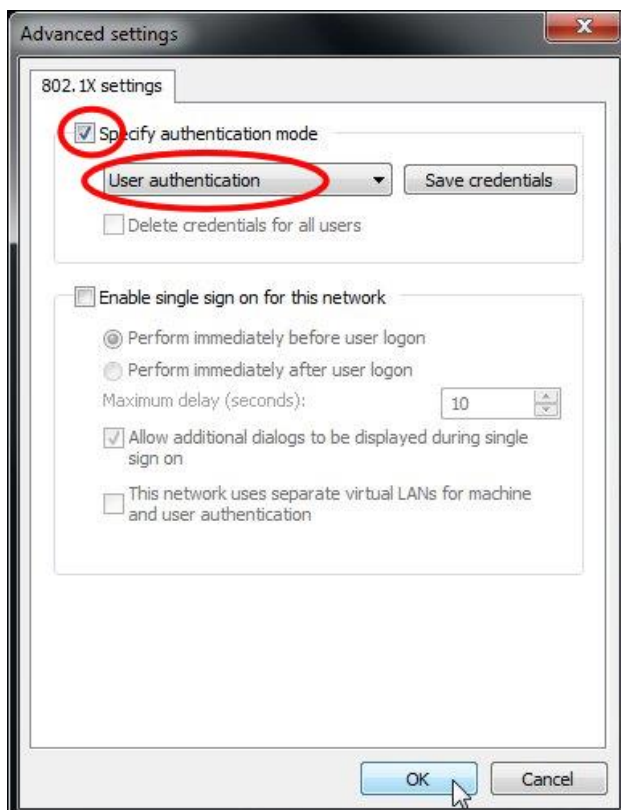
Nuimkite varnelę, kaip parodyta.

Sutikite su visais pakeitimais (OK, OK ir t.t.).

Spaudžiame Additional Settings

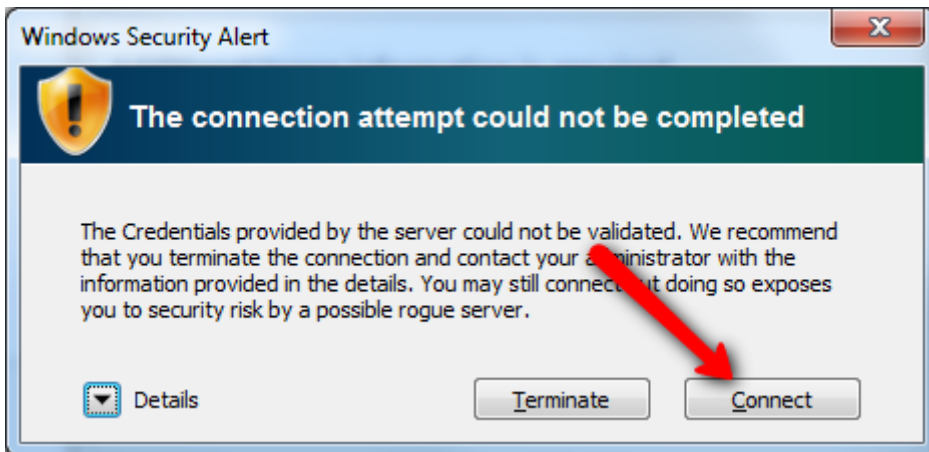
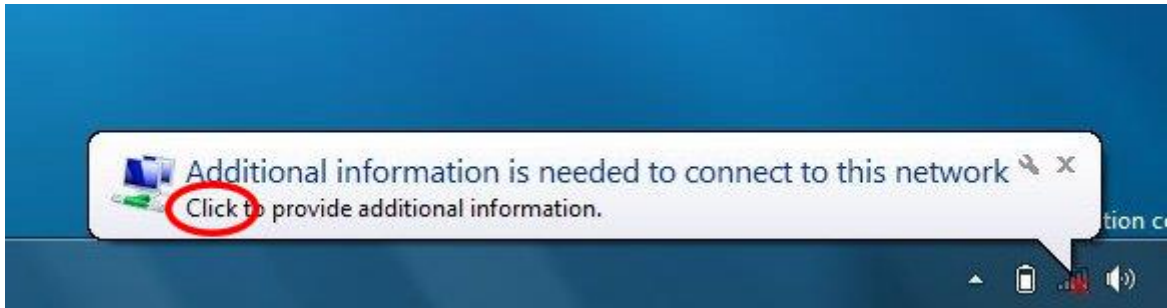


Uždedame varnelę Specify authentication mode, parenkame User authentication



3. Prisijungimas

Ijunkite interneto laidą ir iššokus lentelei spustelkite ant jos kairiu pelės mygtuku ir įveskite savo prisijungimo duomenis



Username: vardas.pavarde@vdu.lt)

Password: Jūsų slaptažodis

Logon Domain: Palikti tuščia